



AUFTAKTVERANSTALTUNG am 27.02.2013

# Voruntersuchung Thälmannpark





# STATTBAU stellt sich vor

1

## "Die Menschen, nicht die Häuser machen die Stadt" - Perikles

### ■ Stadt.Entwicklung

Stadtumbau, Sanierung, Städtebaulicher Denkmalschutz, Aktionsräume plus

### ■ Stadt.Projekte

Projektentwicklung und -steuerung, Hochbau- und Freiflächenprojekte für soziale Infrastruktur

### ■ Stadt.Beratung

Netzwerkagentur GenerationenWohnen

### ■ Stadt.Raum.Kirche

Neue Nutzungen in Kirchen und auf Friedhöfen - Erfassung und Entwicklung kirchlicher Liegenschaften





# STATTBAU stellt sich vor

## 2 unser Team für den Thälmannpark



**Genia Krug**  
Dipl.-Ing. Stadtplanerin  
Seit 1991 bei STATTBAU,  
Projektleitung



**May Buschke**  
Dipl.-Ing. Landschaftsplanung  
seit 2008 bei STATTBAU  
Analyse, Entwicklungskonzept,  
Beteiligung im Bereich Freiräume



**Sabine Eyrich**  
Dipl.-Ing. Stadt- u.  
Regionalplanung  
seit 2008 bei  
STATTBAU  
Analyse, Entwick-  
lungskonzept,  
Beteiligung,  
Öffentlichkeitsarbeit



**Carsten Praum**  
Dipl.-Soziologe  
seit 2011  
bei STATTBAU  
Sozialräumliche  
Analysen und  
Konzepte,  
Auswertung  
statistischer Daten



**Brigitte Gehrke**  
Freischaffende  
Landschafts-  
architektin  
Bürogründung:  
Juli 2004  
Fachliche  
Kooperation und  
Beratung



# DAS UNTERSUCHUNGSGEBIET aus der Luft

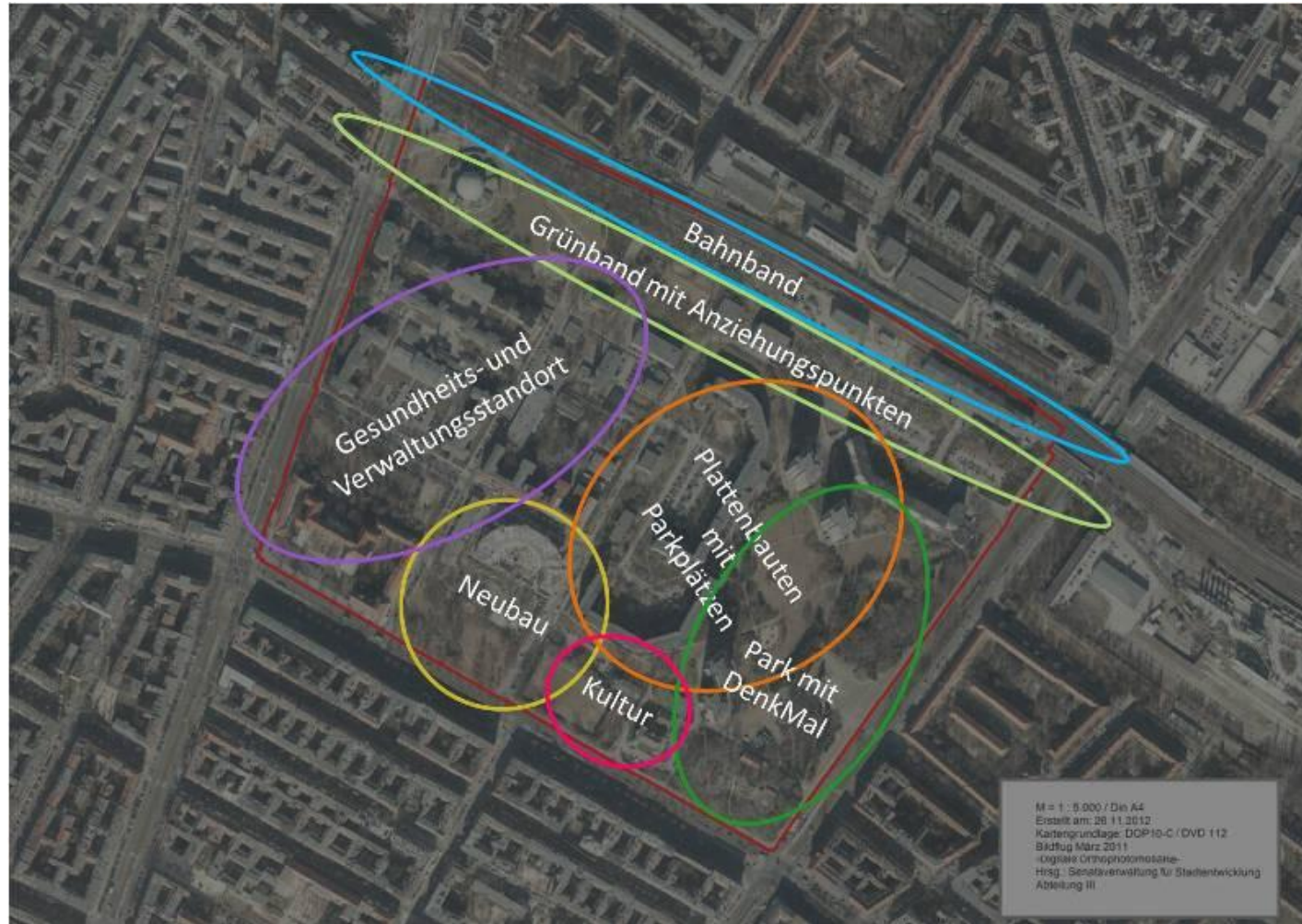
3





# DAS UNTERSUCHUNGSGEBIET in Teilräumen

4





# DIE EIGENTUMSVERHÄLTNISSSE im Untersuchungsgebiet

5

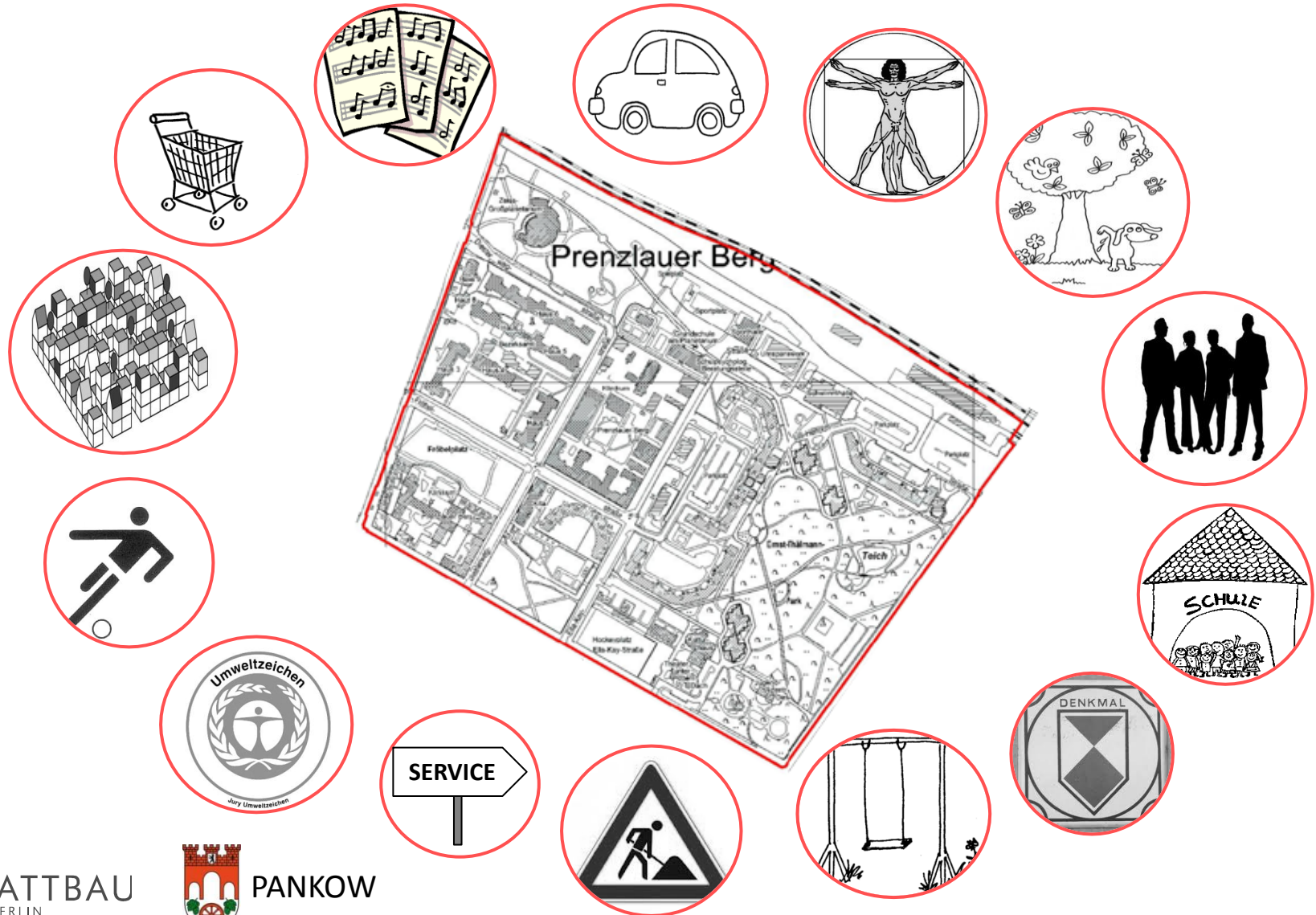


Kartengrundlage: DOP10-C/DVD 112 Bildflug März 2011 – Digitale Orthophotomosaik- Hrsg.: Senatsverwaltung für Stadtentwicklung Abt.III



# Die INHALTE der ANALYSE

6

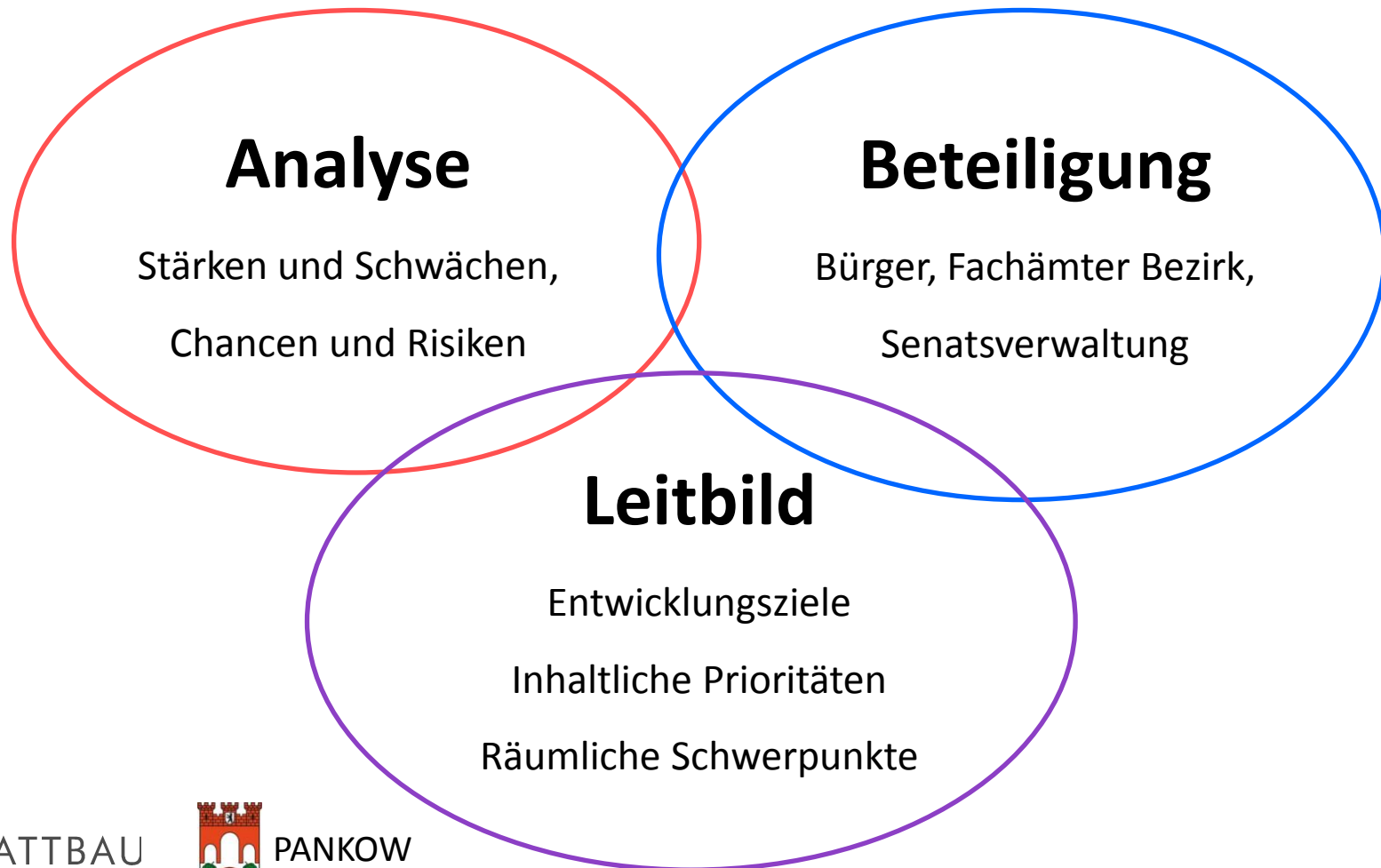




# Von der SWOT – ANALYSE zum LEITBILD

7

**SWOT-Analyse** (engl. strength, weaknesses, opportunities, threats): Instrument zur Situationsanalyse und Strategiefindung. Vereint die Stärken-Schwächen-Analyse und die Chancen-Risiken-Analyse.

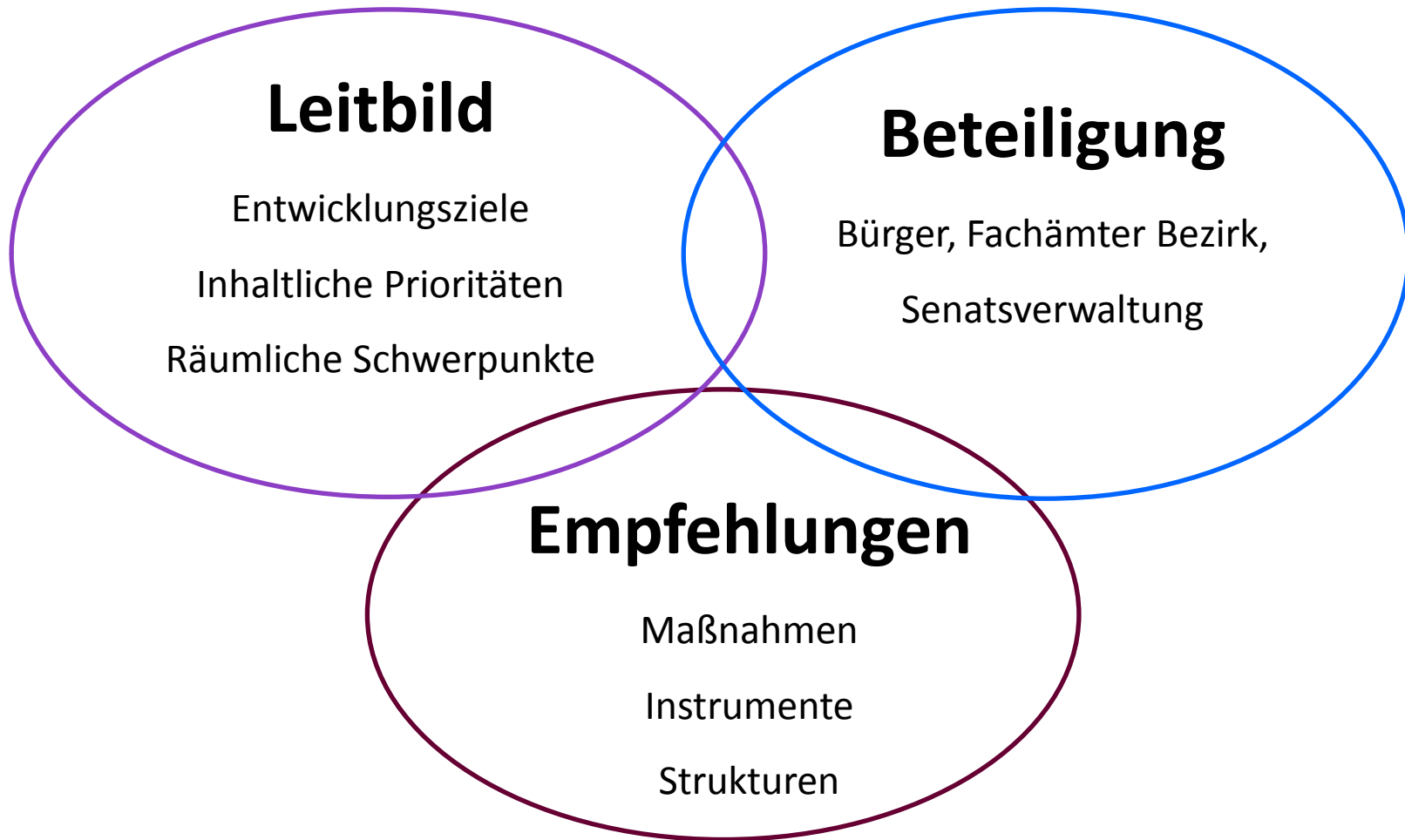






# VORSCHLÄGE und EMPFEHLUNGEN gemäß dem Leitbild

8





# VERFAHREN und VERLAUF der Untersuchung

9

## Analyse

1. Phase  
Beteiligung

## SWOT-Profil

1. Öffentliche  
Werkstatt

Vor-Ort-  
Begehung  
(optional)

## Leitbildentwicklung

2. Öffentliche  
Werkstatt

Bericht  
fertig

## Empfehlungen

Abschluss-  
veranstaltung

01.02.

31.10.

Februar

März

April

Mai

Juni

Juli

August

September

Oktober

# Das BETEILIGUNGSVERFAHREN



10

- ❖ **Auftaktveranstaltung** am 27.2.13
- ❖ **Beteiligungsformen** im März: z.B. Fragebogenaktion? /Auswertung Themen-Tische der Bürgerinitiative?
- ❖ **1. Öffentliche Werkstatt** im April/Mai  
Thema: Entwicklung von Zielen, Prioritäten  
⇒ öffentliche thematische Rundgänge
- ❖ **2. Öffentliche Werkstatt** im August/September  
Thema: Diskussion und Präzisierung Leitbild und Maßnahmen
- ❖ **Ergebnispräsentation** im Oktober
- ❖ dazwischen Sachstandsberichte im Stadtentwicklungsausschuss
- ❖ Termine, Informationen und Unterlagen im Netz
- ❖ für Rückfragen steht das Team von STATTBAU telefonisch und per Email zur Verfügung





Ein AUSBLICK ...

**Gemeinsam VISIONEN  
für eine nachhaltige  
Entwicklung  
gestalten !**