

Siedlungen der Nachkriegszeit in Berlin Die Siedlung Ernst-Thälmann-Park, Berlin-Prenzlauer Berg, 1984-86



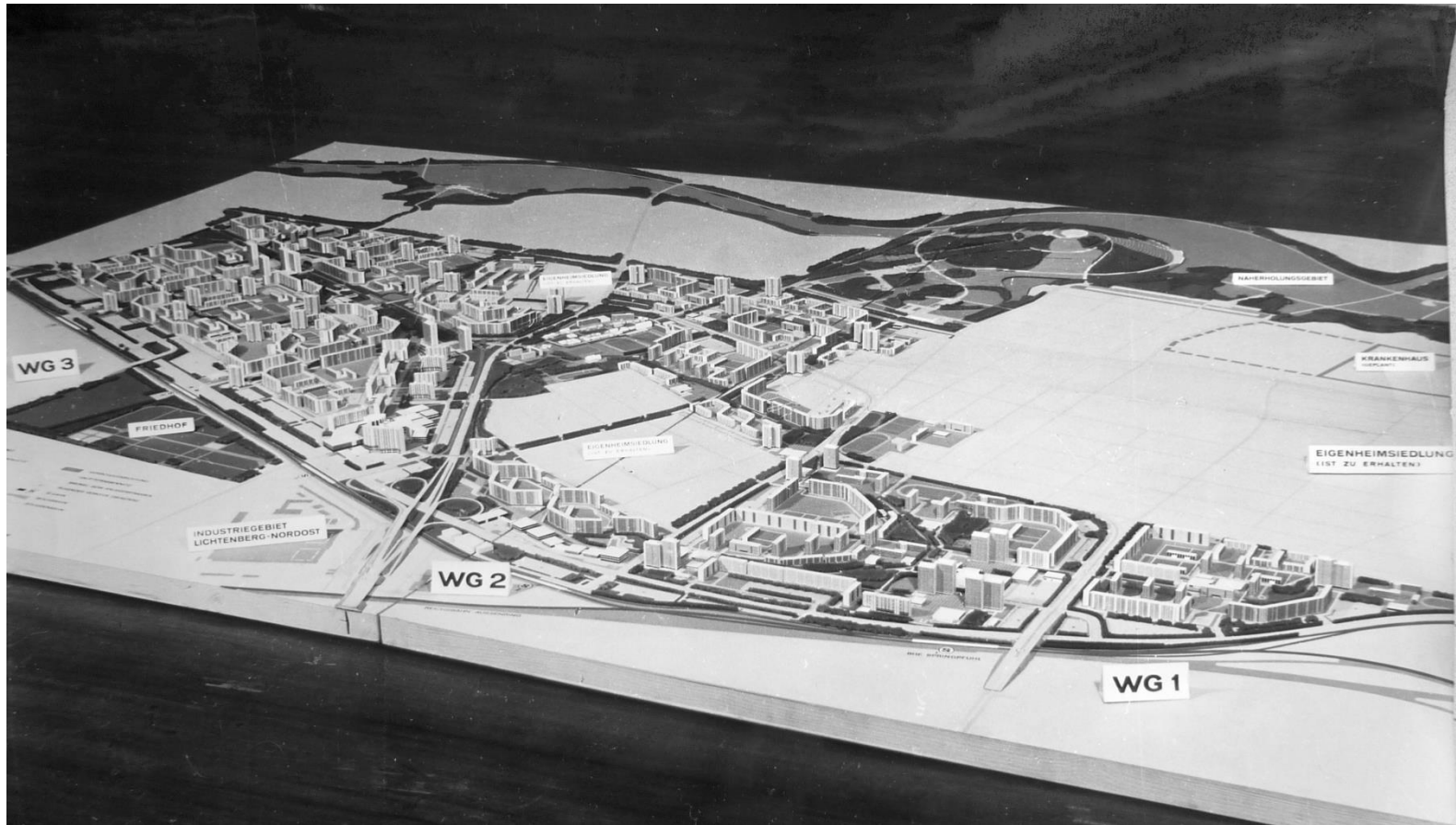
Großsiedlungen in Berlin mit über 10.000 Wohneinheiten:

Ost-Berlin:

- Marzahn: 59.816 WE
- Hellersdorf (Wohnkomplexe I – V): 35.380 WE
- Hohenschönhausen: 29.100 WE
- Karl-Marx-Allee (Friedrichshain): 21.200 WE
- Fennpfuhl (Lichtenberg): 15.800 WE
- Hans-Loch-Viertel (Lichtenberg): 13.000 WE

West-Berlin:

- Gropiusstadt (Neukölln): 18.500 WE
- Märkisches Viertel (Reinickendorf): 17.000 WE
- Falkenhagener Feld (Spandau): 13.500 WE



Marzahn

1977-1989 (59.000 Wohneinheiten)

Roland Korn (Gesamtleitung); Peter Schweizer (Bebauungsplanung); Hubert Matthes (Grünplanung); Rolf Walter (künstlerische Ausgestaltung)



Marzahn Wohngebiete 3



Dorf Marzahn
und Marzahner Promenade





Wohnraumbezogene Stadtumbau-Ost- Standorte

Abriss gesamt: ca. 4.300 WE
entspricht 4.3 % des Gesamtbestandes

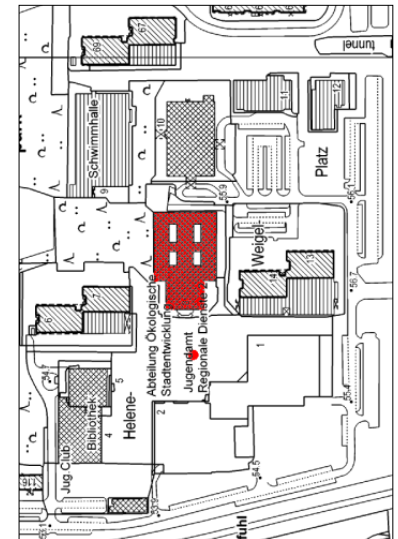
- Kompletter Abriss
- Teilweiser Abriss
- Teilweiser Abriss in Überprüfung
- Grünfläche
- Großsiedlungsquartiere

Nach Angaben der Senatsverwaltung für Stadtentwicklung und des
Bezirksamtes Marzahn-Hellersdorf (06/2007)
Grundlagenkarte: GRUPPE PLANWERK
Planergemeinschaft
Hannes Oudach, Uta Kuhlbremer
Stadtplaner, Landschaftsplaner, Architekten
Lindenburger Straße 44/46, 10178 Berlin



Abrisse und
Stadtumbau

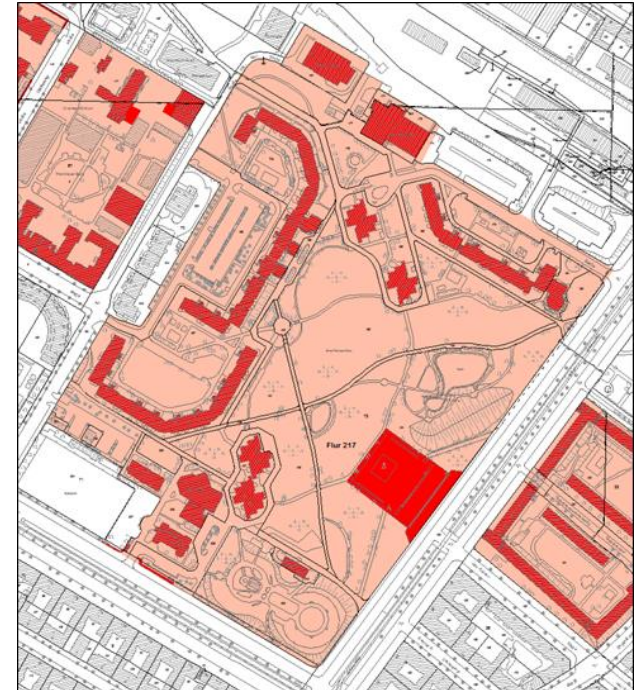


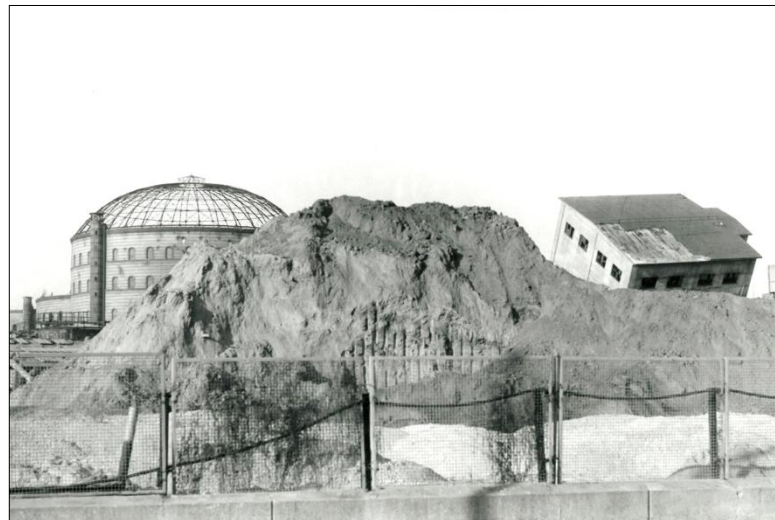


Rathaus Marzahn,
1985-88 von, Wolf-R. Eisentraut,
Karin Bock und Bernd Walther

Grundstück(e):	Ella-Kay-Straße 4/52, Lilli-Henoch-Straße 1/19, 20, Danziger Straße 105/109, Greifswalder Straße	
In Berlin- Pankow	Ortsteil: Prenzlauer Berg	
Bezeichnung:	Siedlung Ernst-Thälmann-Park	
Gebäudetyp-/Gartentyp:	Wohnsiedlung, Park, Denkmal	
Bauzeit:	1984-86	
Architekt(en):	<p> Gesamtleitung: Ehrhardt Gißke, Eugen Schröder Generalprojektant: Helmut Stingl Städtebau: Eugen Schröder, Helmut Stingl, Marianne Battke, Dietrich Kabisch, Dorothea Krause Wohnungsbau: WBS 70: Dietrich Kabisch, Gerfried Mantey, Ulrich Weigert; Hochhäuser: Manfred Zumpe, Udo Pommeranz Gemeinschaftseinrichtungen: Gerfried Mantey, Hartmut Pautsch, Schwimmhalle: Karl-Ernst Swora, Gunther Derau Ernst-Thälmann-Denkmal: Lew Kerbel </p>	
Gartenarchitekt(en):	Hubert Matthes, Erhard Stefke, Hans-Georg Büchner, Eberhard Horn, und Gottfried Funeck vom Büro für Städtebau bzw. Stadtgartenamt	





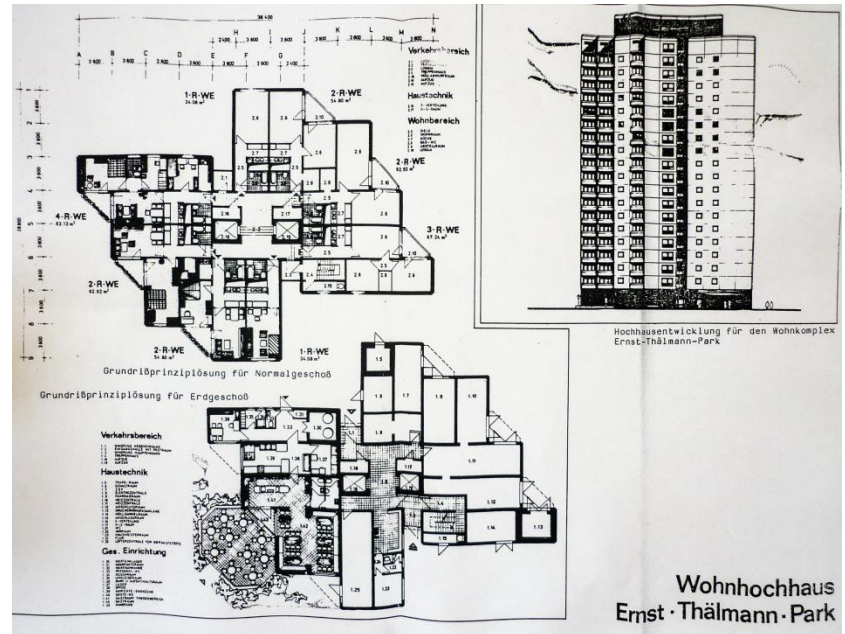
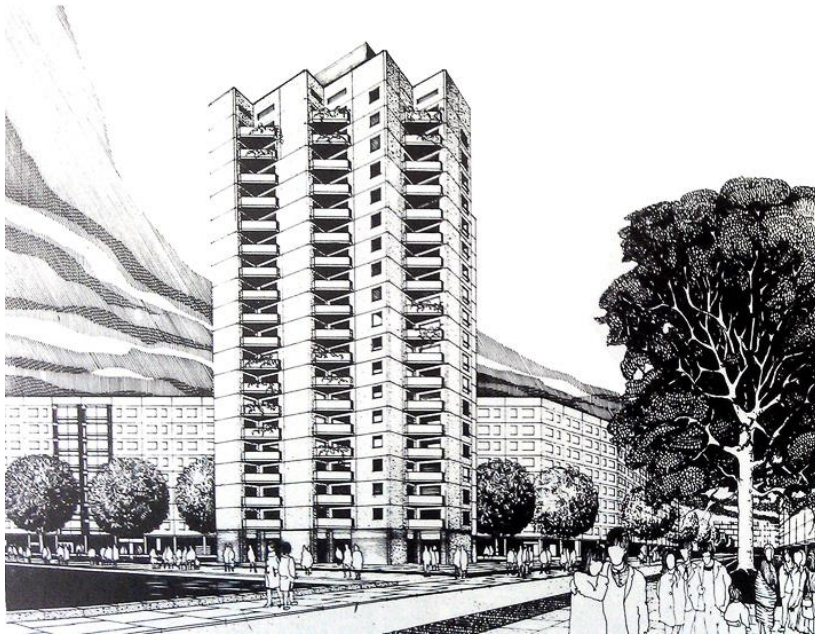
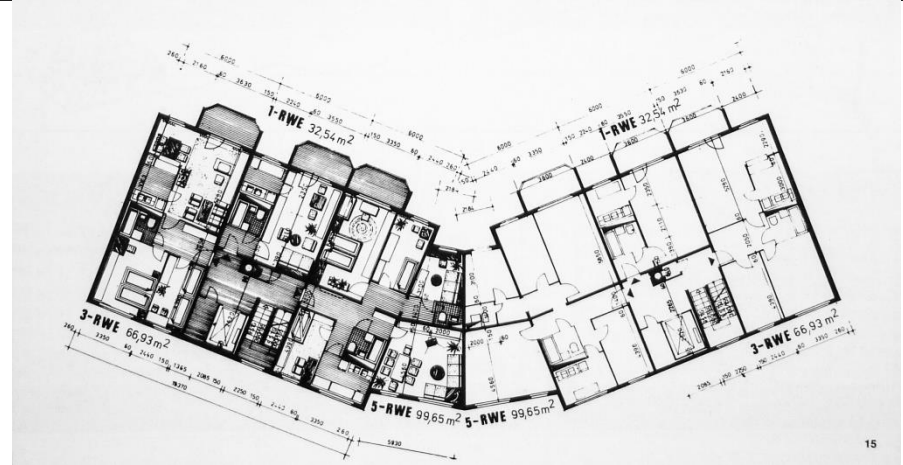




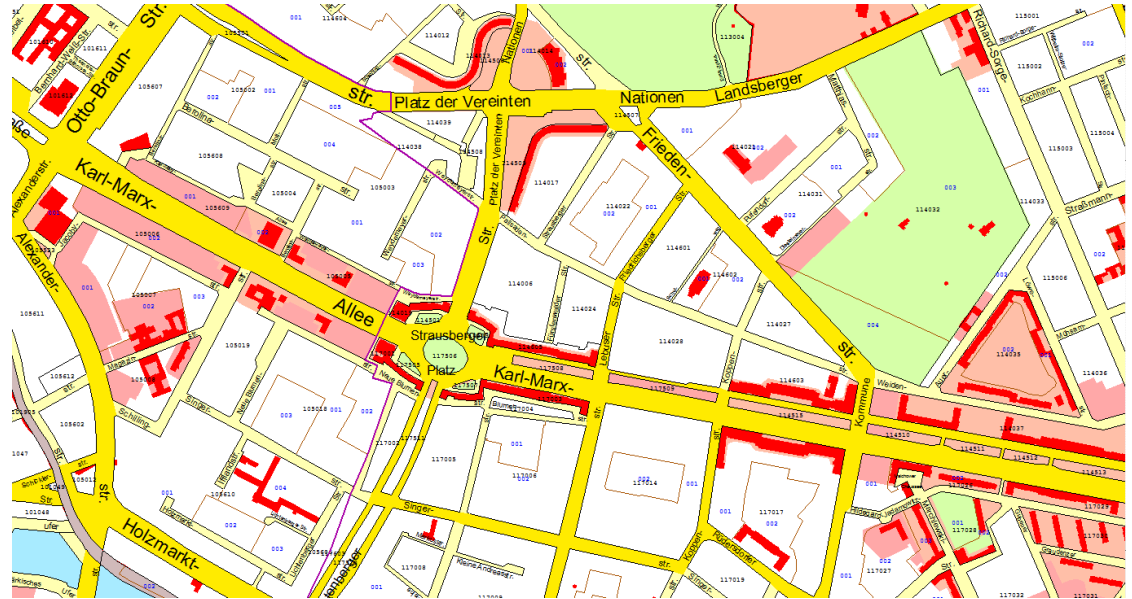








Denkmalbereiche Karl-Marx-Allee I und II, und Platz der Vereinten Nationen



Karl-Marx-Allee II,
1960-62 von Josef Kaiser
und Klaus Deutschmann



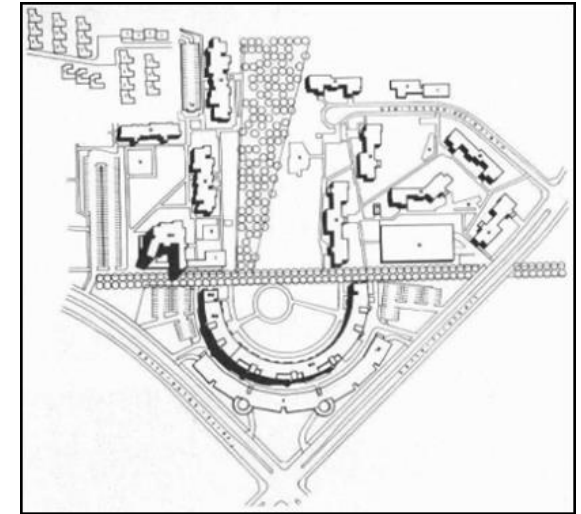
**Wohnbauten Platz der Vereinten Nationen
(Leninplatz), 1968-70 von Hermann Henselmann
und Entwurfskollektiv Heinz Mehlan
1.250 WE**



Karl-Marx-Allee II,
1960-62 vom Kollektiv
Josef Kaiser und Klaus
Deutschmann

Saniertes aber
ungedämmter Plattenbau
Schillingstraße, 1962-64
Typ QP





Bauabschnitt Gropius,
1966-1974 von Walter
Gropius und TAC





Bauabschnitt Gropius,
1966-1974 von Walter
Gropius und TAC



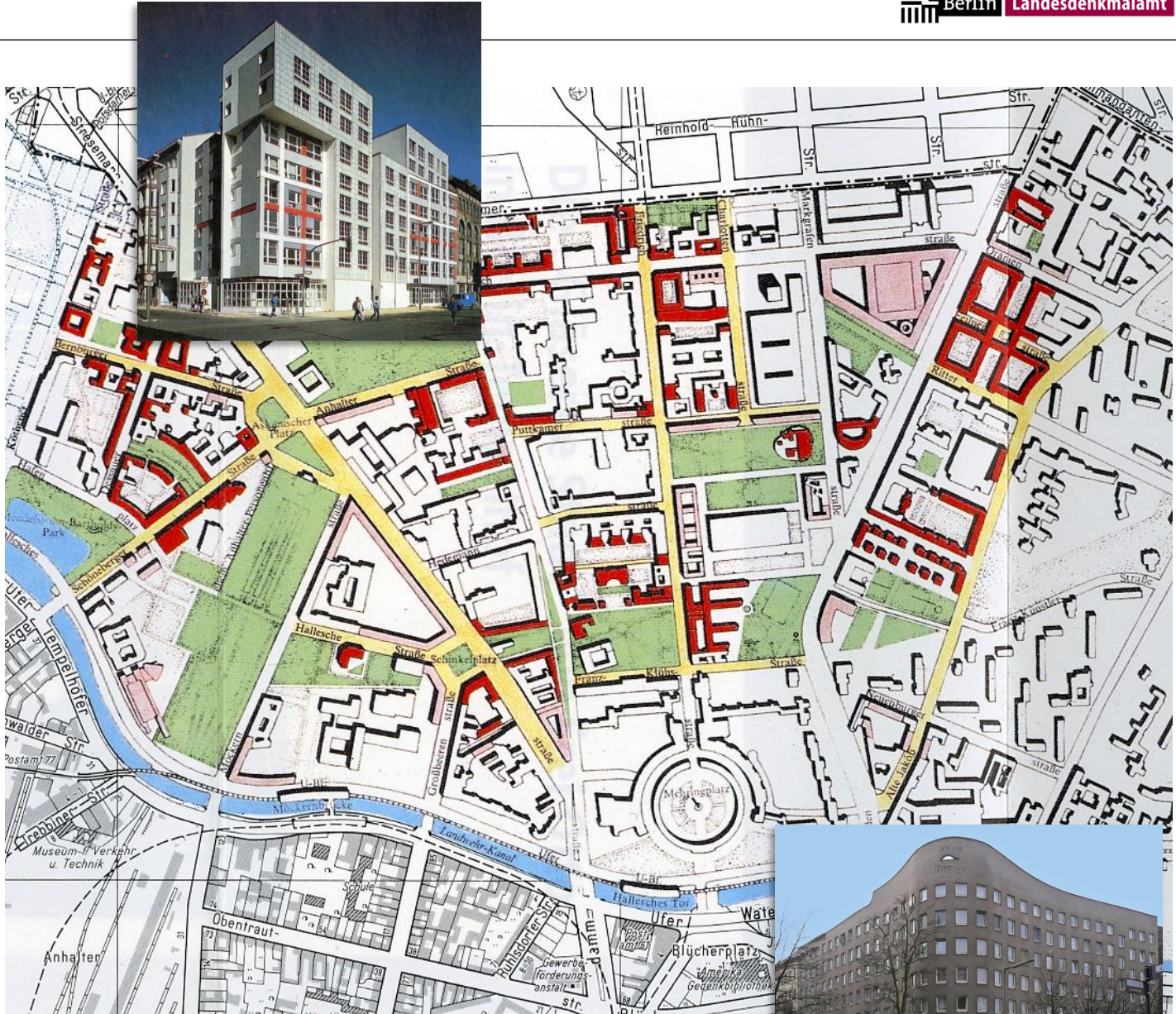
West:
Behutsame
Stadtentwicklung/
Kritische Rekonstruktion,

Internationale
Bauausstellung 1987

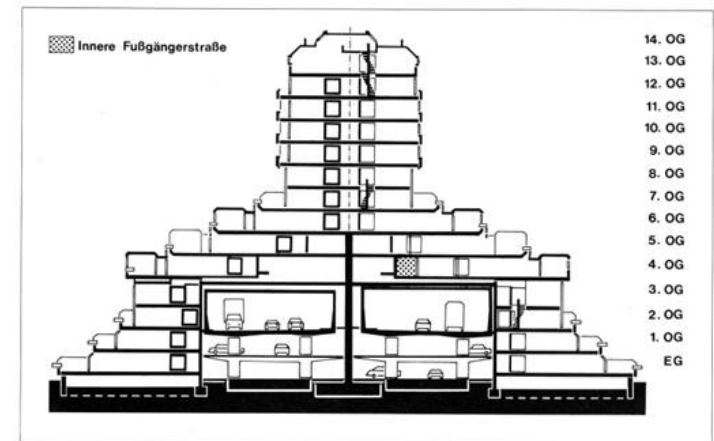
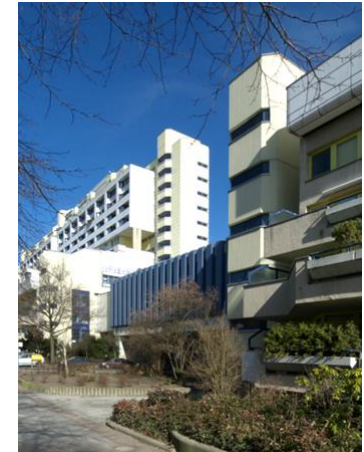
IBA-Neubaubiete

Mietshaus, 1985-86 von
Peter Eisenman

Mietshaus, 1982-83 von
Alvaro Siza Vieira



**Autobahnüberbauung
Schlangenbader Straße,
1972-80 von Georg
Heinrichs, Gerhard und
Klaus Krebs
1.758 WE**



Systemquerschnitt der Überbauung